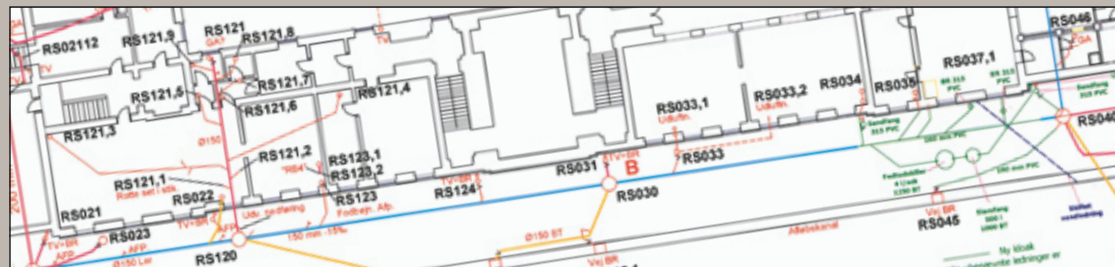
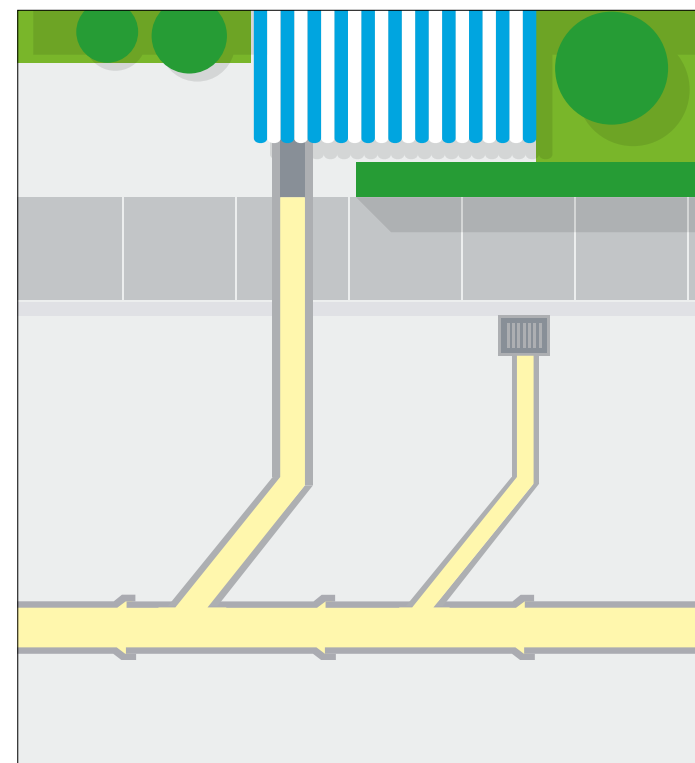
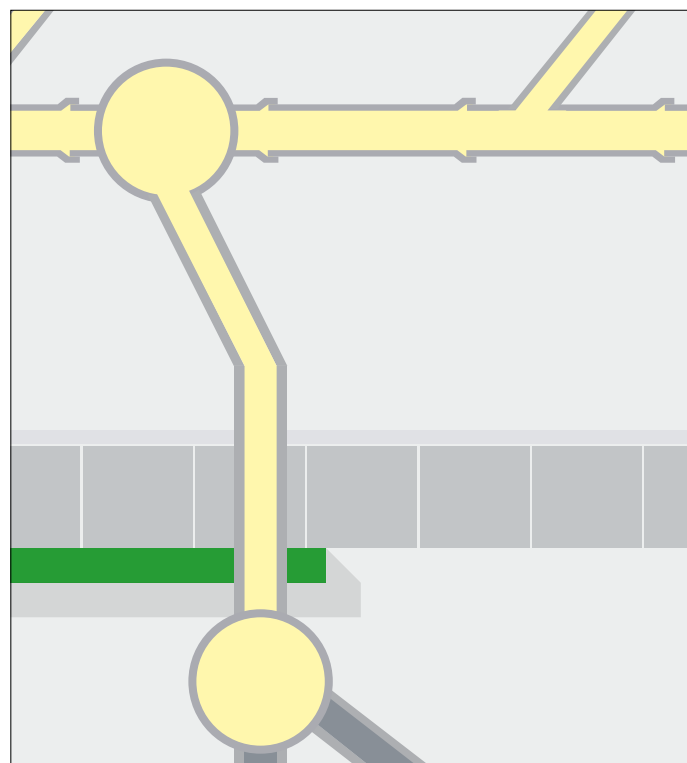
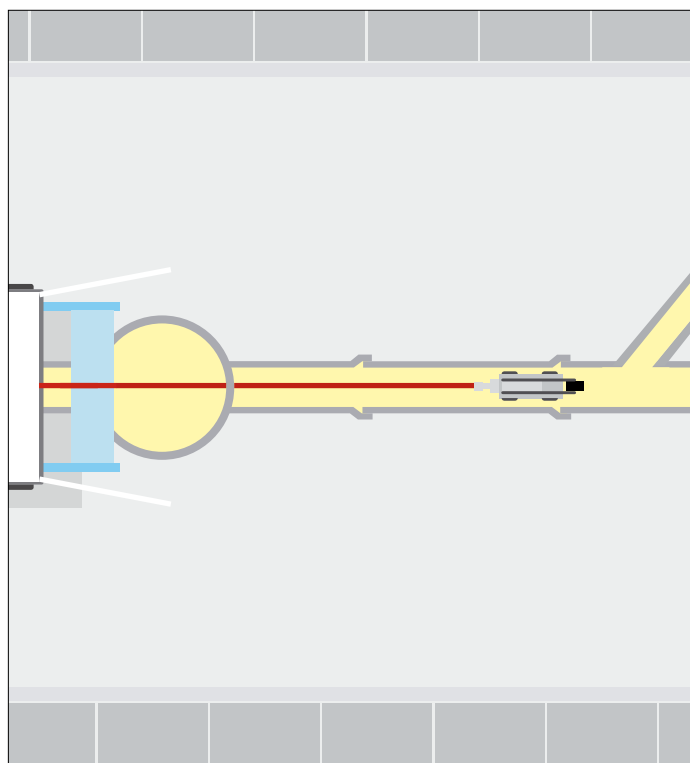
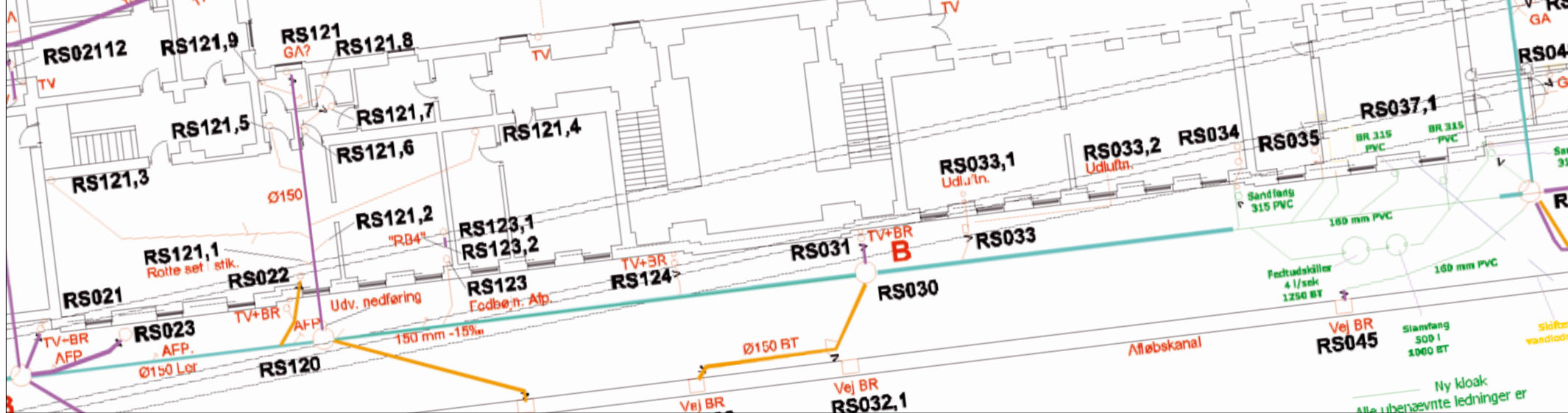


Rammeaftaler – et tæt samarbejde



Rammeaftale ▶ Samarbejde ▶ Prioritering ▶ Fornyelse



Alle typer ledninger kan fornyes med en Aarsleff Strømpeføring – vandrette såvel som lodrette.

Rammeaftaler – et tæt samarbejde

En rammeaftale er starten på et tæt og tillidsfuldt samarbejde med en god dialog, faste enhedspriser, aftalte spilleregler og en fast projektleder.

Vi tilbyder rammeaftaler som et fundament for de løbende opgaver med faste enhedspriser. Vi kan tilbyde et produkt og en organisation, der sikrer den bedste pris på fornyelsen af rørsystemet.

Vi etablerer et projektteam med en fast projektleder, fordi vi ved, at projektorganisationen med lokalt kendskab har største betydning for et godt og effektivt samarbejde.

Vi har fokus på kvalitet og kvalitetssikring, og målet er holdbarhed i flest mulige år. Vi arbejder løbende på at optimere de miljømæssige aspekter og anvender certificeringer til at nå målene. Kvalitetssikring og arbejdsmiljø har høj prioritet.

Vi ønsker faste aftaler for at kunne optimere planlægning og ressourcer bedst muligt. Ved at indgå i en flerårig rammeaftale kan vi i fællesskab udvikle og optimere nye samarbejdsområder og metoder til gennemførelse af fornyelsesarbejder.

En rammeaftale med Aarsleff Rørteknik er begyndelsen på et tæt samarbejde, der giver kunden den økonomisk mest fordelagtige pris og mest fornyelse for pengene.



Rammeaftale – de faste rammer



- En gennemgående projektorganisation

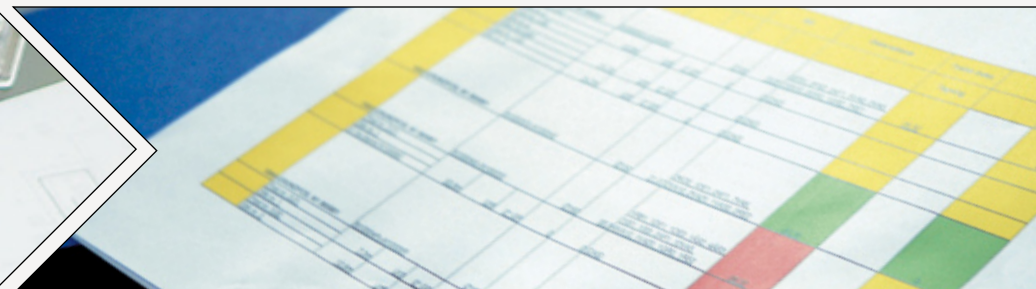
Indgåelse af rammeaftale

En rammeaftale indeholder alle generelle vilkår med faste enhedspriser på opgaver af samme karakter. Ensartede procedurer for opgavens gennemførelse, arbejdsorganisation og personer samt kvalitets- og kontrolforanstaltninger.

Den indeholder en specificering af det arbejde, som Aarsleff Rørteknik har inkluderet i enhedspriserne, og beskrivelse af hvilke der ligger udenfor. Følgende vil ofte være indeholdt i de faste enhedspriser i rammeaftalen:

- Entreprenørens administration.
- Projekt møder.
- Dimensionering af strømpeforing.
- Spuling og TV-inspektion af ledningen før og efter renoveringen.
- Opmåling af længder og dimensioner på ledning og stationering af stik.
- Alle udgifter til etablering, drift og afrigning af arbejdsplads.
- Kontakt til de berørte lodsejere og eller beboere.
- Overpumpning indtil 15 l/s ved 15 mVS modtryk.
- Kvalitetssikring, prøvning, kontrol og dokumentation.
- Levering og installation af foring.
- Opskæring i brønde.

Samarbejde



- Løbende evaluering af samarbejdet

Begyndelsen på et tæt samarbejde

Udførelsen af opgaver under en rammeaftale med Aarsleff Rørteknik er en fortløbende proces med aftalte priser og procedurer.

Det er begyndelsen på et tæt samarbejde, hvor antallet af handlinger minimeres og effektiviseres. I samarbejdet vil vi bruge alle vore kompetencer til at optimere de konkrete løsninger, og vi lægger vægt på at vurdere og rådgive bedst muligt.

Vore dygtige og velkvalificerede medarbejdere har mange års erfaring og ønsker at indgå i en dialog, så opgaverne løses på den mest hensigtsmæssige måde.

Samarbejdet med Aarsleff går altid igennem den faste projektleder. En gennemgående projektorganisation er et kvalitetskriterium for vores arbejde.

Prioritering og forarbejder



- Spuling og TV-inspektion af hoved- og stikledninger
- Fjernelse af aflejringer, belægninger, rødder eller andre forhindringer
- Prioritering og tilstandsvurdering

Prioritering og forarbejder

Alle opgaver starter med prioritering og forarbejde. På baggrund af kundens ønsker udarbejder vi en tilstandsvurdering og en konkret prioriteringsliste, som afspejler fornyelsesbehovet. Det kan eksempelvis være:

- kritiske ledninger – skal fornyes straks
- planlagt fornyelse – ledninger der bør fornyes inden for 2-5 år
- ikke kritiske ledninger – bør inspiceres inden for de kommende 5-10 år.

Vi leverer en tilstandsvurdering, en konkret prioritering af alle ledninger og et budget ud fra enhedspriserne i rammeaftalen.

Vi tænker rationelt, og målet er at nedbringe antallet af handlinger til et minimum og samtidig udføre opgaverne tilfredsstillende.

Forarbejdet og klargøringen afdækker, om alle forhold er som forventet. Uforudsete arbejder synliggøres, registreres og vurderes i overensstemmelse med enhedspriserne i rammeaftalen. Skulle der opstå uforudsete problemer, der ikke er indeholdt i enhedspriserne, følger vi aftalte procedurer i rammeaftalen. Som en del af forarbejdet indgår også et særligt fokus på brønde, stik, deres placering, tilstand og funktion.

Alle disse overvejelser og prioriteringer sker i et tæt samarbejde med kunden.

Fornyelse



- Løbende udførelse i rammeaftalen
- Dokumentation

Fornyelse, styring og dokumentation

Vi gennemfører fornyelsen som aftalt i prioriteringslisterne og i overensstemmelse med enhedspriserne og procedurerne i rammeaftalen.

Vi gennemfører en digital og ensartet styring af projektet fra start til slut. Fra projektet tages ind i vores IT-system, genbruges og fordeles alle de nødvendige data, der skal til for at gennemføre projektet. Vore medarbejdere har adgang til data – også ude i bilerne – og de bidrager med opdateringer, når de konkrete opgaver er udført tilfredsstillende.

Projektlederen fra Aarsleff Rørteknik sørger for, at alle relevante kompetencer inddrages i arbejdets udførelse og sikrer den løbende kvalitetssikring og dokumentation.

Tegninger opdateres efter fornyelsen, og hvert projekt dokumenteres i overensstemmelse med rammeaftalen.

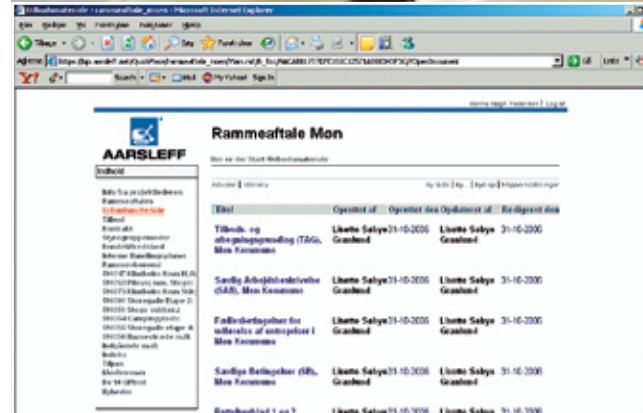
Projektledelse og samarbejdsmetoder

Et godt samarbejde går gennem en veldefineret og velorganiseret projektorganisation, der igennem dialog mellem parterne er i stand til at styre og planlægge. Dette er et succeskriterium for Aarsleff Rørteknik i alle projekter. Aarsleff knytter en fast projektleder og et fast team til hver rammeaftale. Projektlederen har det fulde ejerskab for aftalen og ansvar for gennemførelsen af de konkrete projekter.

Aarsleffs projektleder tilbyder elektronisk håndtering af rammeaftalen. Vi opretter et fælles projektrum for hver rammeaftale. Kommunikationen i projektet foregår gennem det fælles projektrum, hvor alle oplysninger er samlet ét sted og tilgængelige for de personer, der er tilknyttet projektet. Det inkluderer også revidering af tegninger og digital aflevering af hver enkel delaftale.

Målsætningen i Aarsleff Rørteknik er at levere den bedste og økonomisk mest fordelagtige løsning. Kvalitetssikring sker i alle led, og vi anvender en fælles digital registrering. Vi er under DTVK-ordningen for TV-inspektion, Kontrolordningen for ledningsrenovering samt ISO-certificeringer. Vores omfattende laboratorie- og prøvningsfaciliteter i Hasselager ved Århus er en del af vores kvalitetssikring, der løbende evaluerer og udvikler produkterne.

Projektledelse og kvalitetssikring går hånd i hånd hos Aarsleff.





Nye samarbejdsmodeller

Aarsleff Rørteknik har deltaget konstruktivt i de senere års udvikling af nye og tættere samarbejdsmodeller mellem bygherrer, entreprenører og rådgivere i løsninger af større fornyelsesprojekter. Det har altid været vores målsætning at etablere tætte relationer og et mangeårigt samarbejde.

Aarsleff Rørteknik har mange års erfaring med både rammeaftaler og andre nye former for samarbejde. Et godt eksempel er Århus Kommune, der har indgået en flerårig rammeaftale med Aarsleff baseret på en partnering-model. Aftalen indeholder undersøgelser af afløbssystemet med TV-inspektion, planlægning og fornyelse af kloakker med strøpemetoden i hele Århus Kommune.

Et forpligtende samarbejde i en langtidsaftale sikrer her, at alle handlinger afvikles i en rationel rækkefølge og gør det muligt at effektivisere og reducere handlinger i alle led.

Vi er overbevist om, at denne samarbejdsmodel giver de økonomisk mest fordelagtige løsninger.

Et valg af den økonomisk mest fordelagtige løsning giver:

- Projektledelse med lokalkendskab.
- Kvalificeret rådgivning og sparring.
- En professionel og gennemskuelig organisation.
- IT styring fra start til afslutning.
- Kort responstid.
- Akutopgaver løses her og nu.
- Stor kapacitet - få flaskehalse.
- Dokumenteret kvalitetssikring ved Teknologisk Institut.
- En stram miljøstyring.
- Kontrol over alle produkter i løsningen.
- Reducering af handlinger og optimering af ressourcer.

Aarsleff vil være den bedste samarbejdspartner og levere den ypperste og økonomisk mest fordelagtige løsning. Vi vil fortsat afprøve nye samarbejdsformer og hilser rammeaftaler, partnering og andre former for tæt og ligeværdigt samarbejde velkommen.



AARSLEFF

Per Aarsleff A/S
Lokesvej 15
DK-8230 Åbyhøj
Tel: + 45 8744 2222
Fax: + 45 8744 2449

Kontor Øst
Industriholmen 2
DK-2650 Hvidovre
Tel: + 45 3679 3333
Fax: + 45 3679 3449

www.aarsleff.com