

# Bassinanlæg ved Carl Blochs Gade i Aarhus

Etablering af firkantet udligningsbassin



**AARSLEFF**

Aarsleff udfører i perioden 2008-2011 et udligningsbassin i Aarhus med en kapacitet på cirka 16.000 kubikmeter. Bassinet udføres som en firkantet konstruktion, og arbejderne indeholder beton- og spunsarbejder, installering af ankere, udgravning samt montering af præfabrikerede betonelementer.

## Anlægs- og funderingsdiscipliner

Det 63 meter lange, 30 meter brede og ni meter dybe bassin udføres i en spunset byggegrube, som forankres med midlertidige ankere. De midlertidige ankere skal kun virke i byggefasen, fordi spuns, betonbundplade og dæk efterfølgende holder væggene på plads. Vi har støbt bunden, væggene og dækket insitu, og dækket er understøttet af søjle- og bjælkeelementer.

## Minimale støj- og vibrationsgener for beboere

De 2.500 kvadratmeter spuns blev presset ned med en Z-Crush Piler, så vi minimerede støj- og vibrationsgenerne for de nærliggende boligområder. For at undgå at bunden hæver, installerede vi undervejs

350 lodrette, 20 meter lange GEWI-ankere, som holder bunddækket på plads.

## Alternativ løsning undervejs

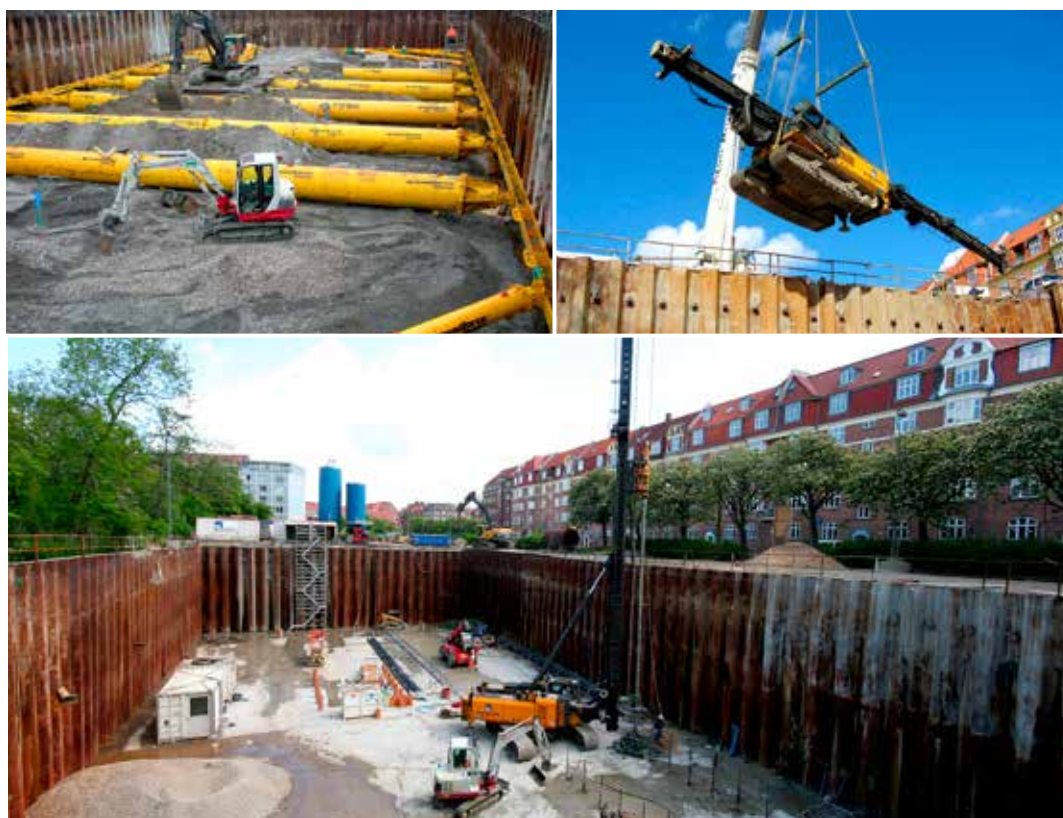
Ved projektet i Carl Blochs Gade valgte vi en alternativ løsning til borede vandrette ankere, da der lå meget vand i det sandlag, hvor ankrene skulle installeres. Løsningen blev derfor at udføre hydraulisk stræk, indtil vi fik støbt et bærende armeret renselag.

## Øvrige arbejder

Projektet indeholder også projektering af konstruktion og hydraulik samt al instrumentering inden for el, pumper og programmering. Aarsleffs datterselskab Wicotec udfører pumper og rørinstallationer, og Wicotecs datterselskab Danklima står for ventilationsarbejdet.



**AARSLEFF**



#### Data

- 2.500 m<sup>2</sup> / 182 lbm spuns
- 150 stk. skrå lineankre
- 180 lbm hydraulisk stræk
- 350 stk. lodrette GEWI-ankre
- 23.500 m<sup>3</sup> udgravning
- 2.400 m<sup>3</sup> beton
- 190 tons armering
- 1.650 m<sup>2</sup> fligrandæk
- 64 stk. præfabrikerede betonbjælker
- 59 stk. præfabrikerede betonsøjler
- 24 m Ø2000 PE-overløbsledning
- 25 m Ø1600 betontilløbsledning

- 20 m Ø600 PE-pumpeledning
- 3 stk. 10" 45-kW-tømme-pumper
- 3 stk. 90-kW-propeller-løfte-pumper
- Hovedtavle
- El-arbejde
- Styring og programmering
- Vvs-arbejde
- Retablering og gartner-arbejde.

#### Bygherre

Aarhus Vand A/S

#### Aftaleform

Partnering

#### Entreprenør

Aarsleff, Anlæg og Fundering

#### Samarbejdspartnere

Wicotec A/S  
Viby-El A/S  
HydroSystems A/S

#### Anlægsperiode

September 2008-juni 2011

#### Kontraktsum

56 mio. kr.

#### Kontakt

Per Aarsleff A/S  
Anlæg & Byggeri  
og Fundering  
Tilbud & Kalkulation  
kalkulation@arsleff.com  
Tlf. +45 8744 2222

ANLÆG-164-rev.4 11/2016