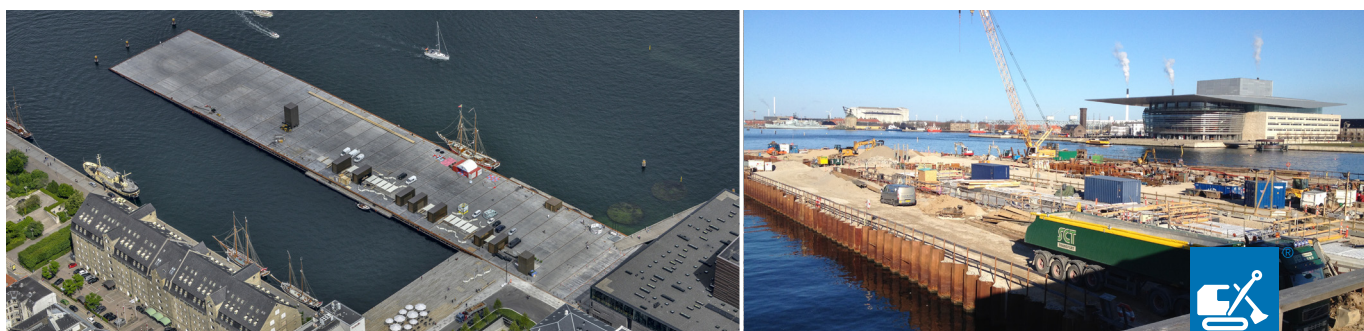


Kvæsthusmolen – Ofelia Plads

Etablering af rekreativ plads i hjertet af København



AARSLEFF

Per Aarsleff A/S har udført belægningsentreprisen på Kvæsthusprojektet ved Skuespilhuset ud til Københavns Havn. Med et areal svarende til to fodboldbaner er Kvæsthusmolen, som officielt har fået navnet Ofelia Plads, tænkt som en rekreativ plads, der i hverdagen både skal være fleksibel og funktionel i forhold til forskellige former for færdsel, udfoldelser og oplevelser.

Belægningsentreprisen er udført for Kvæsthusselskabet A/S, som en del af et større projekt, der blandt andet også omfattede en underjordisk parkeringskælder. Entreprisen er udført af Aarsleffs afdelinger Anlæg & Byggeri og Fundering.

Vores arbejder omfattede størstedelen af funderings- og anlægsarbejderne i forbindelse med etableringen af Ofelia Plads, herunder nedbrydning af eksisterende kaj anlæg og efterfølgende nyetablering, inklusive installation af 375 meter forankret spunsvæg.

Arkitekttegnede overflader

Forud for etablering af belægningerne udførte vi jord- og ledningsarbejder, herunder håndtering af forurenede jord, etablering af trykledninger til brugs- og spildevand og regnvandssystem.

Efter etablering af tværgående vandrender fra kajkant til kajkant begyndte vi insitu-støbningen af den nye arkitekttegnede belægning, der med sine karakteristiske riller i overfladen bliver en stor del af pladsens identitet. Rillerne skabte vi med et specialudviklet rilleteringsværktøj, som kort efter udstøbning blev trukket hen over overfladen.

Ud over belægninger af insitubeton har vi desuden etableret en 1.700 kvadratmeter stor trappe med overflade i egeplanker, der er udlagt oven på en underkonstruktion af beton og trykimprægneret træ.

Inventar designet og skabt til pladsen

En stor del af pladsens identitet skabes af det specielt designede og producerede pladsinventar. Vi har i tæt samarbejde med arkitekter og leverandører udviklet og produceret støbejernsriste til vandrender, brønddæksler og kajudstyr, alt sammen med et gennemgående mønster. Ud over elementer i støbejern har vi blandt andet leveret inventar i rustfrit stål, egetræ og specialsyede læ- og solsejl.

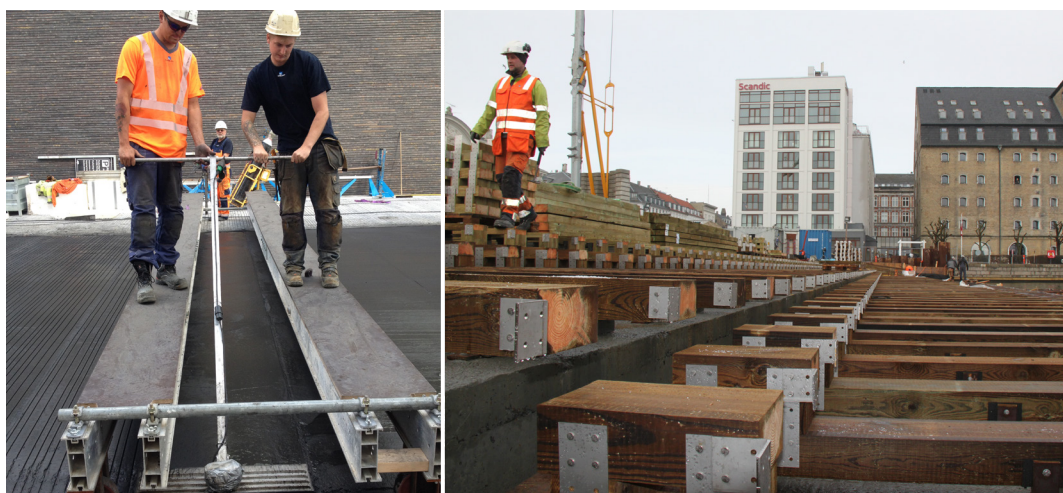
Afhængige af andre delprojekter

Aarsleffs arbejder blev udført samtidigt med udførelse af flere andre entrepriser på og omkring Ofelia Plads. Udførelse af vores arbejder var flere steder afhængige af færdiggørelsen af andre delprojekter, hvilket stillede store krav til logistik, planlægning og omstillingsparathed. De løbende tilpasninger af planen blev udarbejdet i tæt samarbejde med de andre aktører og bygherre for at sikre helheden.

Sideløbende med vores entrepris har Wicotec Kirkebjerg A/S, et andet af Aarsleff-koncernens selskaber, udført teknikentreprisen på Kvæsthusprojektet, og de har også har udført installationerne på vores del af projektet. Vores to entrepriser er udført i tæt samarbejde, da de to entrepriser havde mange grænseflader.



AARSLEFF



Data

- 375 m AZ19-700-spuns i længder op til 12 m
- 8.800 tons udgravning og håndtering af jord, heraf 2.000 tons forurenede jord
- 1.500 m Ø160/Ø200 mm PP-regnvandsledninger inkl. rensebrønd
- 8 servicebrønde til skibe med brugsvand og spildevandsinstallation
- 450 m svejset PE-rør i dimensionerne Ø50-Ø630 mm
- 110 specialdesignede brønddæksler
- 1 Ø2000 mm pumpebrønd inkl. pumper, installationer og dæksel
- Nedbrydning af eksisterende kajkonstruktion
- 16.000 m² bundsikring- og bærelag
- 16.000 m² rilleteret insitu-betonbelægninger

- 1.500 m afvandringsrender med specialdesignede riste
- 24 insitu-pullertfundamenter inkl. specialdesignet og -fremstillet 50 tons fortøjningspullert
- 1.700 m² egetræstrappe med underbygning af beton og træ
- 2 anløbsbroer i stål beklædt med ege- og azobetræ, i alt 120 m
- 135 tons kajudstyr og pladsinventar i støbejern
- 50 m³ azobetræ monteret som friholdertømmer
- 3 duc d'alber: Ø1017 mm stålrør, 17 m lange boret til spids i kalk
- Specialdesignet pladsinventar
- El- og VVS-arbejder.

Bygherre

Kvæsthusselskabet A/S

Entreprenør

Per Aarsleff A/S

Samarbejdspartner

Wicotec Kirkebjerg A/S

Aftaleform

Hovedentreprise

Rådgivere

Lundgaard og Tranberg Arkitekter A/S
COWI A/S
Landskabsarkitekt Julie Kierkegaard A/S

Anlægsperiode

Januar 2014-juni 2016

Kontraktsum

121 mio. kr.

Kontakt

Per Aarsleff A/S
Anlæg & Byggeri
og Fundering
Tilbud & Kalkulation
kalkulation@arsleff.com
Tlf. +45 8744 2222

ANLÆG-219-rev.3 02/2018