

Vejledning til Login på Aarsleff Innovationsplatform

Metode 2: Brugere med firma-emailkonto, som ikke er administreret af Aarsleff Koncern-it eller med privat email

- Afvent at du modtager en invitation til Aarsleff Digital Challenge i din mailboks.
- Første gang der logges på systemet, skal du selv oprette et personligt password til løsningen. Anvend nedenstående link på forsiden af "Aarsleff Digital Challenge" (<https://aarsleff.nos.co/>).

[Log ind med e-mail og adgangskode istedet](#)


- Vælg derpå det nedenfor med rødt markerede link for at oprette din adgangskode.

Log på

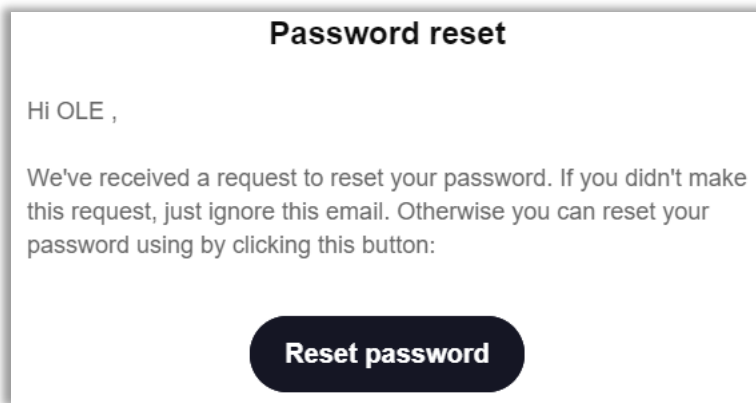
[Har du glemt din adgangskode, eller har du endnu ikke valgt en?](#)
Log på med single sign-on istedet

- Skriv den emailadresse du er tilmeldt med, dvs. den emailadresse du har modtaget invitationen på. Gennemfør evt. "Anti-robot test", og tryk til sidst 'Send reset link'

Log in

Jeg er ikke en robot  reCAPTCHA
Privatliv - Vilkår

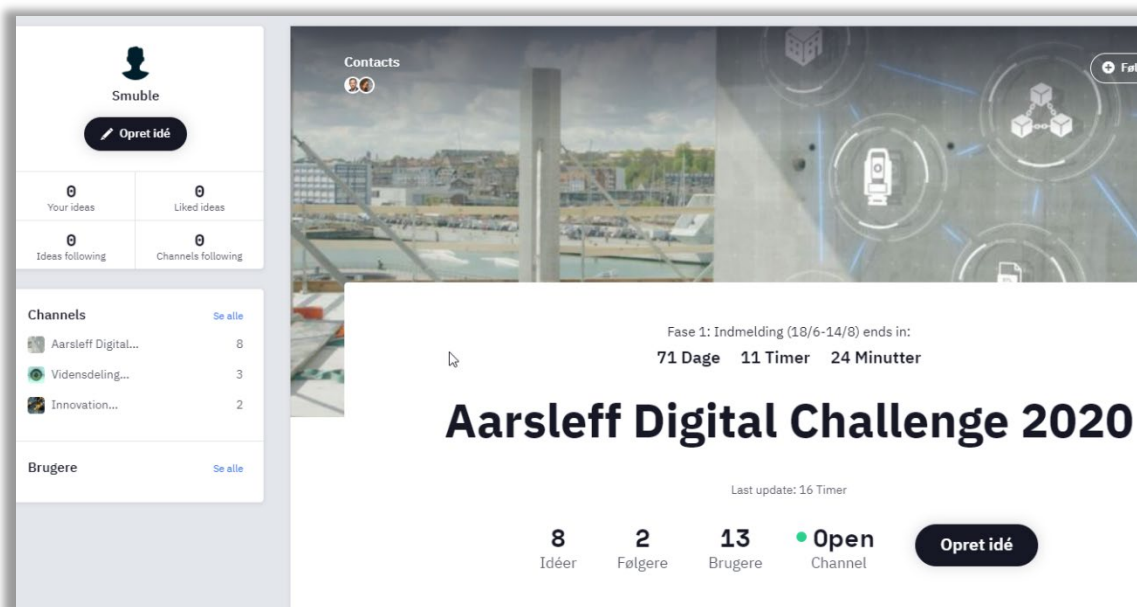
- Tjek mail.
Klik "Reset password" i den tilsendte email.
(Ingen email? Se punkt h.)



f. Indtast password efter de gældende regler.

Hi Smuble Testbruger, please enter a new password:

g. Herefter har du adgang - verificer at du nu har adgang til "Aarsleff Digital Challenge".



h. Hvis du ikke modtager en email om "Reset password".

- Check dit spamfilter i din mailboks.
- Vær sikker på at du anvender den emailadresse, du er oprettet med.
- I tvivlstilfælde kan du henvende dig til din ambassadør for at få hjælp.

Har du brug for yderligere hjælp

Kontakt Aarsleff [ServiceDesk](#) eller ring på tlf. 8744 2277 og for Wicotec Kirkebjerg-medarbejdere på tlf. 4690 3404.